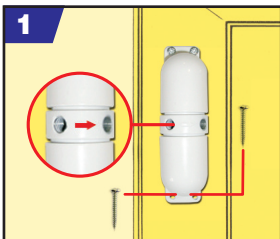


Safety Door Opener

Instructions - Instrucciones - Mode D'emploi



1

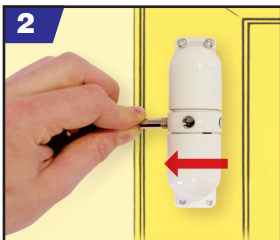
Instructions

1. Fix the closer vertically to jamb on hinged side of door.
2. To set tension turn the center of the closer opposite to the arrow.
3. Place arm into nearest hole to door.
4. Fix slide plate into position to protect door.

Tension Adjustment

Turn the centre boss away from the door with the steel bar supplied and screw the arm into the hole nearest the door. To increase tension, repeat the operation one hole at a time. To protect the door from marking, fix the slide plate supplied into position.

Warning: Do not over tension closer. Over tensioning will cause spring to buckle and the door to slam.



2

Mode d'emploi

1. Visser l'appareil verticalement sur le montant du côté des gonds.
2. Pour régler la pression, tourner le centre de l'appareil en sens inverse de la flèche.
3. Visser le bras dans le trou le plus proche de la porte.
4. Bien positionner la plaque pour protéger la porte.

Reglage de la tension

Tournez le bossage central pour l'éloigner de la porte avec la barre métallique fournie, puis vissez le bras dans l'orifice le plus proche de la porte. Pour augmenter la tension, répétez, cette opération, un orifice à la fois. Afin de protéger la porte contre les rayures, fixez en position le panneau latéral fourni.

Attention: La tension de ferme-porte ne doit pas être trop élevée. un surtensionnement déformerait le ressort et



3

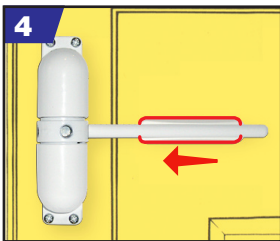
Instrucciones

1. En posición vertical, fije el cierrapuertas al marco de la puerta en el lado de las bisagras.
2. Para ajustar la tensión, gire el centro del cierrapuertas en la dirección opuesta a la que indica la flecha.
3. Coloque el brazo en el agujero más cercano a la puerta.
4. Coloque la placa de protección en posición para proteger la puerta.

Ajuste de tensión

Gire la pieza central en dirección contraria a la puerta con la barra de acero provista, y atornille el brazo en el agujero más cercano a la puerta. Para aumentar la tensión, repita la operación, agujero a agujero. Para proteger la puerta de posibles arañazos, deslice el brazo mientras mantiene la placa en posición.

Advertencia: No tense demasiado el cierrapuertas. El exceso de tensión forzará el muelle y hará que la puerta se cierre de golpe.



4